



PD4-M-1C-FP

92585 EAN: 4007529925858

- Tension: 110 - 240 V AC 50 / 60 Hz
- Dimensions: FP= Ø 97 x 103 mm
- Puissance interne: env. 0.4 W

Domaines d'application

- bureaux en espace ouvert
- salles de conférence
- salles de classe / salles de séminaire
- zones d'entrée
- corridors / voies de circulation
- toilettes
- entrepôts / salles techniques
- petits bureaux

Données de commande

Désignation	Couleur	Ref.
PD4-M-1C-FP	blanc	92585

Accessoires

Désignation	Couleur	Ref.
Kit Anti-arc	blanc	10880
Mini-Kit Anti-arc		10882
Adaptateur BLE-IR	noir	93067
IR-PD-1C	-	92520
IR-PD-1C-E	-	92077
IR-PD-Mini	-	92159
Panier de protection BSK (Ø 200 x 90 mm)	blanc	92199
Cadre à clipser design carré PD4-FP	blanc pur	92992

Données techniques

Tension:	110 – 240 V AC 50 / 60 Hz
Dimensions:	FP= Ø 97 x 103 mm
Puissance interne:	env. 0.4 W
Angle de détection:	horizontal 360° (Montage plafond) max. Ø 24 m pour un mouvement transversal max. Ø 8 m pour un mouvement frontal max. Ø 6.4 m Activité assise
Portée:	450 m² / 2.5 m Hauteur de montage
Surface contrôlée pour une approche tangentielle:	2 m / 10 m / 2.5 m
Hauteur de montage min./max./recommended:	FP= IP20 / Classe II
Niveau de protection:	IK04
Résistance aux chocs:	-25 °C à +50 °C
Température ambiante:	Polycarbonate, UV-résistant
Boîtier:	blanc mat, similaire RAL9010
Couleur du matériau:	

1 Canal (contrôle d'éclairage, contact sec NO libre de potentiel)

Puissance:	2300 W, $\cos \varphi$ = 1 1150 VA, $\cos \varphi$ = 0.5 300 W LED courant de pointe max. I_p (20 ms) = 165 A courant de pointe max. I_p (200 µs) = 800 A
Type de contact:	1x µ-Contact, sec Contact type NO avec précontact en tungstène
Durée de temporisation:	15 sec – 30 min, Impulsion
Seuil d'enclenchement:	10 – 2000 Lux
Mesure de la lumière:	Évaluation de la lumière mixte

Informations sur les produits

Détecteur de présence avec grande zone de détection

Un contact NO libre de potentiel

Version appareil Maître

Extension de la portée de détection possible par appareils esclaves

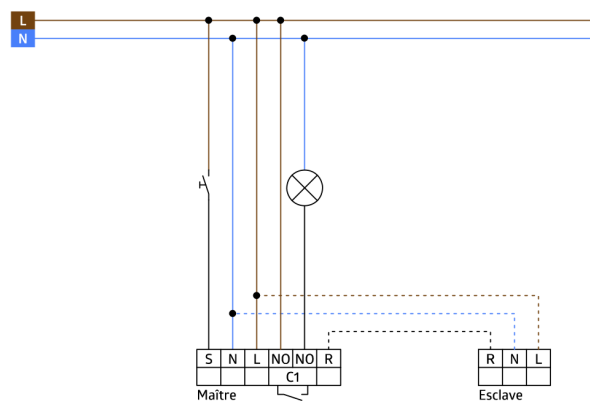
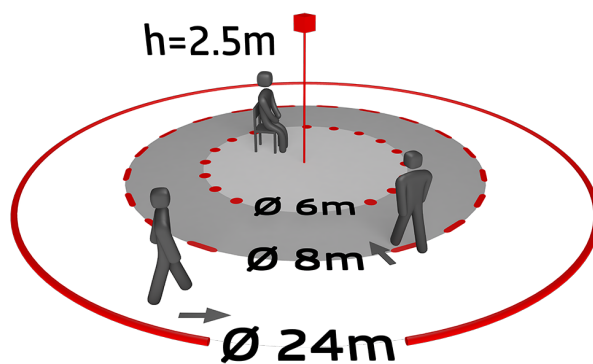
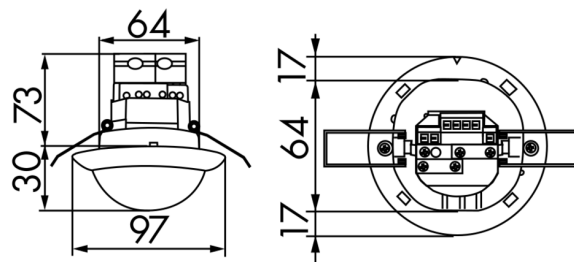
Possibilité de commutation manuelle par bouton-poussoir

D'autres fonctions sont programmables par une télécommande en option

Réglages d'usine 10 min et 500 Lux

Domaines d'application :

bureaux en espace ouvert, salles de conférence, salles de classe / salles de séminaire, zones d'entrée, corridors / voies de circulation, toilettes, entrepôts / salles techniques, petits bureaux



Accessoires



Kit Anti-arc
Ref.: 10880

Tension: 230 V AC $\pm 10\%$
Dimensions: 38 x 12 x 26 mm
Niveau de protection: IP20 / Classe II



Mini-Kit Anti-arc
Ref.: 10882

Tension: 230 V AC $\pm 10\%$
Dimensions: 50 x 23 x 8 mm
Niveau de protection: IP20 / Classe II



Adaptateur BLE-IR
Ref.: 93067

Dimensions: 40 x 55 x 103 mm
Couleur du matériau: noir
Fréquence: 2.4 GHz ISM-Band, GFSK
0.2 dBm + 5.3 dBi = 5.5 dBm



IR-PD-1C
Ref.: 92520

Batterie: 3.0 V Lithium CR2032
(compris dans la livraison)
Dimensions: 80 x 60 x 8 mm
Couleur du matériau: -



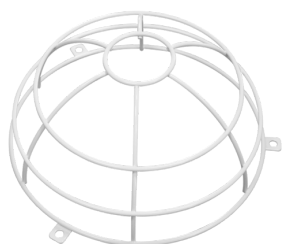
IR-PD-1C-E
Ref.: 92077

Batterie: 3.0 V Lithium CR2032
(compris dans la livraison)
Dimensions: 80 x 60 x 8 mm
Couleur du matériau: -



IR-PD-Mini
Ref.: 92159

Batterie: 3.0 V Lithium CR2032
(compris dans la livraison)
Dimensions: 57 x 35 x 7 mm
Couleur du matériau: -



Panier de protection BSK (Ø 200 x 90 mm)
Ref.: 92199

Dimensions: Ø 200 x 90 mm
Résistance aux chocs: IK09
Boîtier: panier en acier revêtu



Cadre à clipser design carré PD4-FP
Ref.: 92992

Dimensions: 101 x 101 x 11.8 mm
Boîtier: Polycarbonate, UV-résistant
Couleur du matériau: blanc pur mat, similaire RAL9010